

***Fukushima Revitalization  
after 6 years***

***- on the ground -***

**< March 7, 2017 >**

**Taisuke Sakurai**

**Senior Policy Administrator**

**Planning and Coordination Department**

**Fukushima Prefectural Government**



ふくしまから  
はじめよう。

Future From Fukushima.

# 0 Introduction

- ✓ The current situation of Fukushima is very different from its general image.

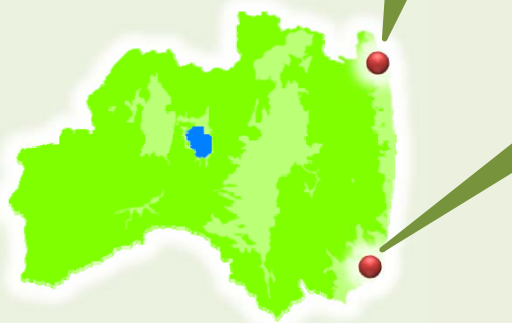
## Key numbers

- i ) **2.7%, 5% ↓**
- ii ) **1/16**
- iii ) **100% ↑**
- iv ) **0.00%, 99.99%**
- v ) **100%**

# 1 The Great East Japan Earthquake Disaster

## i) Damage caused by earthquake and Tsunami

The day March 11<sup>th</sup>, 6 years ago ...



### [Damage Status]

○Death toll: 3,957  
(As of Feb 27, 2017)

○Fully destroyed  
housings :

15,218 units  
(As of Feb 27, 2017)

○Damage cost of public  
facilities :

USD 5.3 billion  
(As of Mar 23, 2012)

(Photo: The Fukushima Minyu Shimibun)

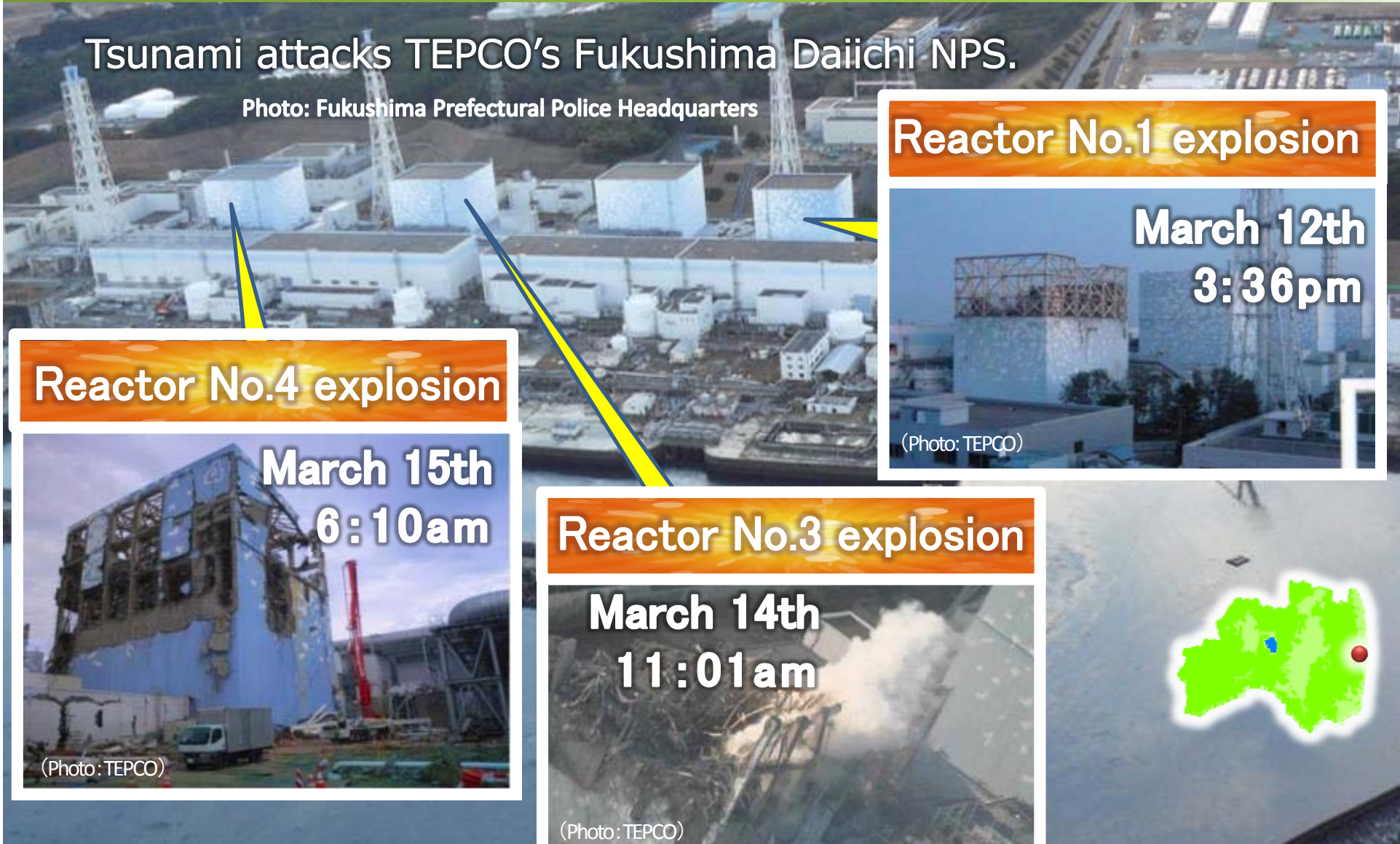


# 1 The Great East Japan Earthquake Disaster

## ii) Nuclear Power Station accident

Tsunami attacks TEPCO's Fukushima Daiichi NPS.

Photo: Fukushima Prefectural Police Headquarters



**Reactor No.1 explosion**

**March 12th  
3:36pm**

(Photo: TEPCO)

**Reactor No.4 explosion**

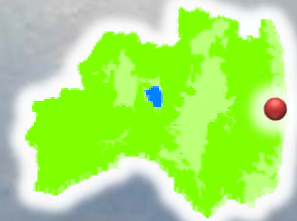
**March 15th  
6:10am**

(Photo: TEPCO)

**Reactor No.3 explosion**

**March 14th  
11:01am**

(Photo: TEPCO)





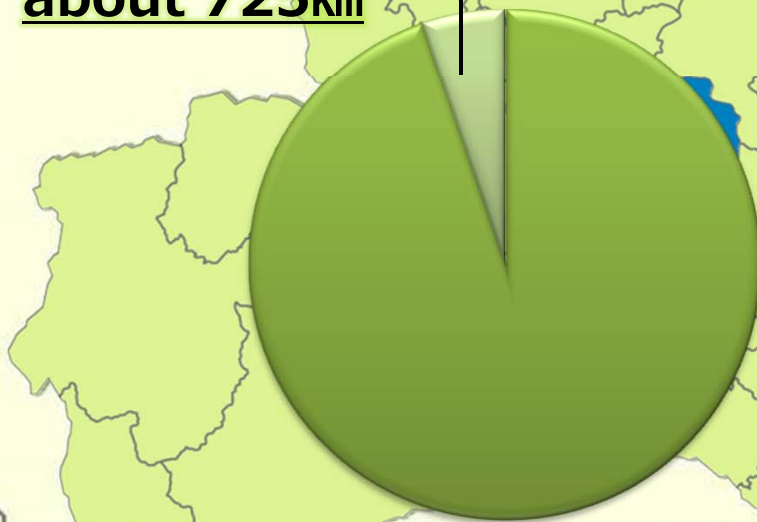
## 2 Disaster Situation Update

### i) Evacuation Designated Zones since July 2016

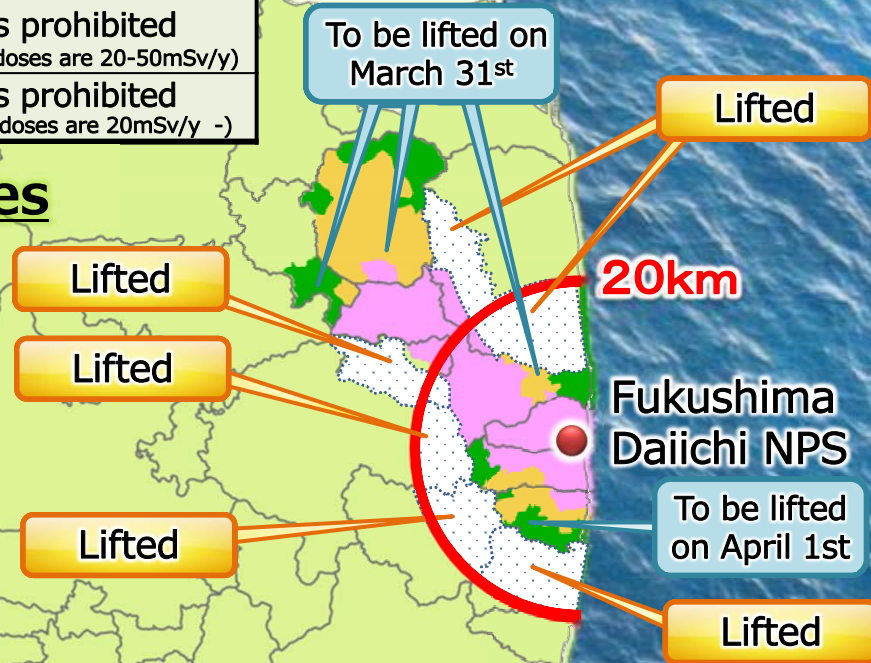
Difficult-to-return zone	Entry prohibited (Annual integrated doses are 50mSv/y +)
Restricted residence zone	Lodging is prohibited (Annual integrated doses are 20-50mSv/y)
Evacuation order cancellation preparation zone	Lodging is prohibited (Annual integrated doses are 20mSv/y -)

### Evacuation Designated Zones

about 725km<sup>2</sup>



Total area of the prefecture 13,783km<sup>2</sup>



Currently about **5%** of the whole prefecture area is Evacuation Designated Zones → On April 1, 2017 it reduces to **2.7%**

## 2 Disaster Situation Update

### ii) Number of Evacuees

#### Ratio of Evacuees against Fukushima's entire population

Evacuees 79,446



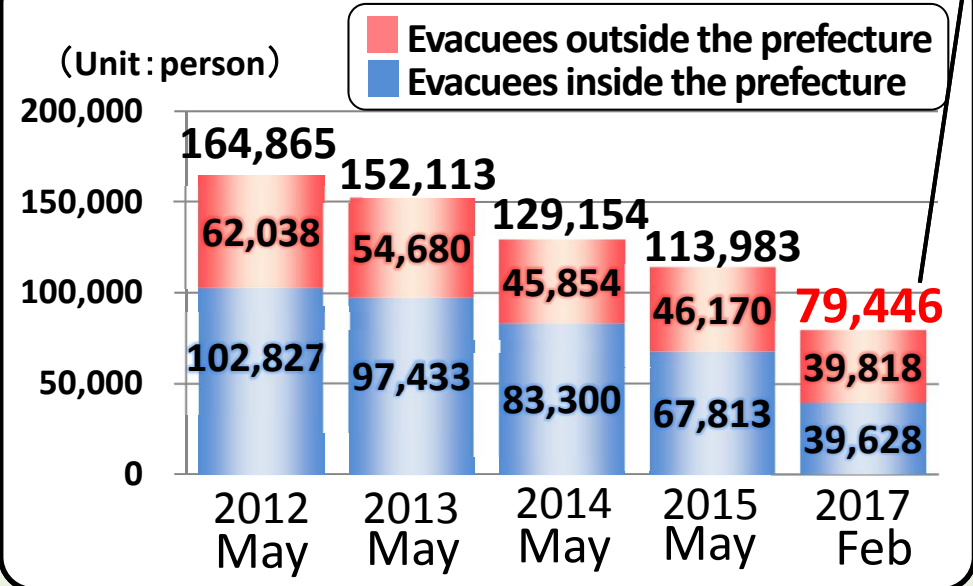
**Population 1,895,080**

(as of February 2017)

Numbers of evacuees are **below 5%** of the prefecture's entire population

Below **1 / 2** at the peak

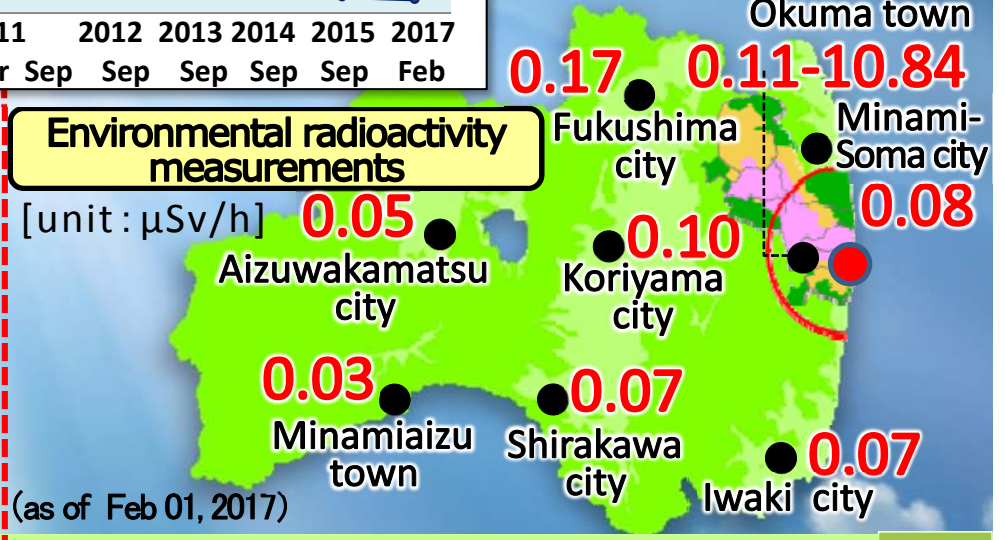
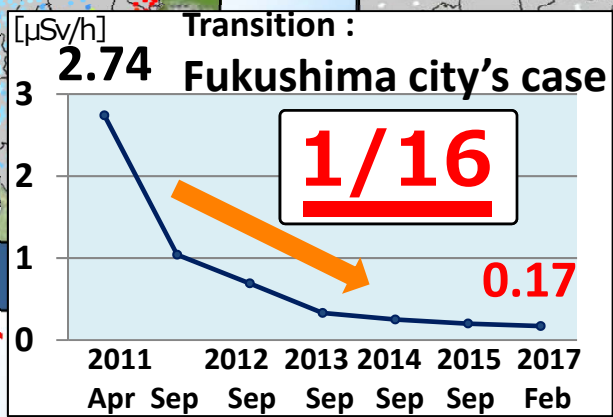
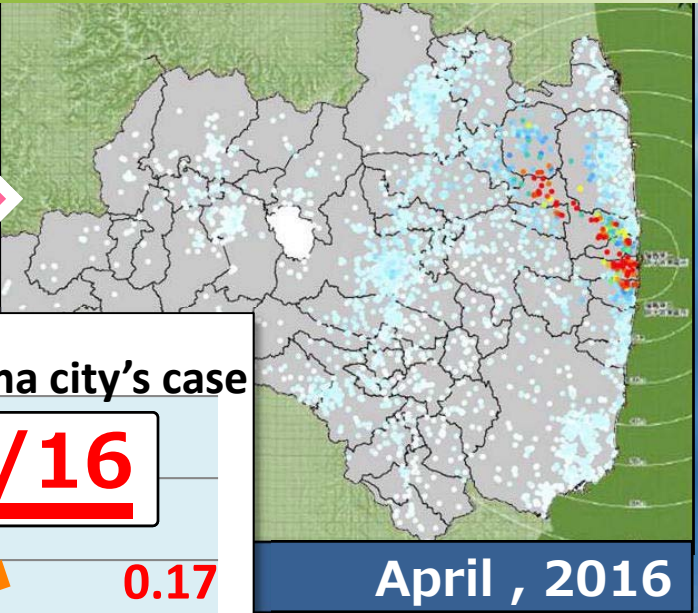
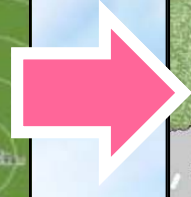
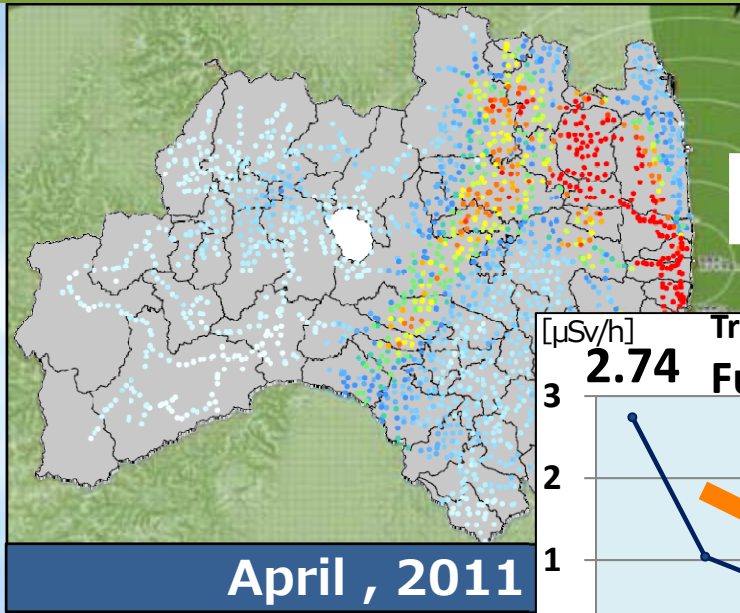
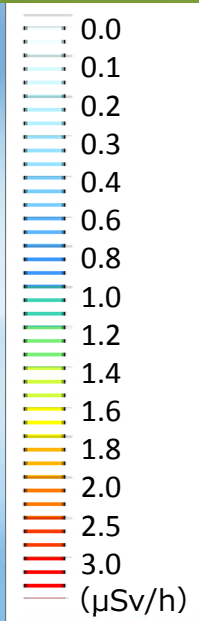
#### Transition of evacuees





# 3 Environmental Restoration

## i) Air radiation dose in the prefecture



Data : Japan National Tourism Organization



# 3 Environmental Restoration

## ii) Daily life

Shortly after the accident

Going to school, children wore long-sleeves and masks.



Now

Current days



In front of JR Koriyama station (Koriyama city)



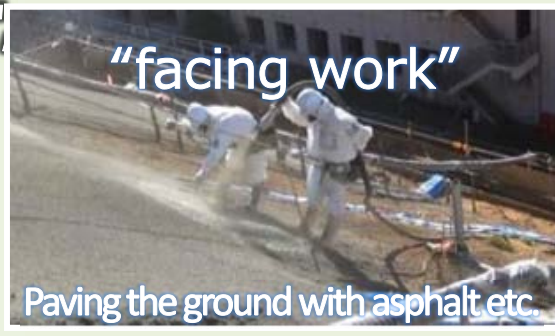
### 3 Environmental Restoration

#### iii) Current situation of Fukushima Daiichi NPS

Fukushima Daiichi NPS at the plant placement images and figures



- Due to the "facing work", radiation dose is reduced, and it is not necessary to wear a full-face mask in most areas of the premises !



- Improvement of work environment  
- setting up meal service center and large resting place





# 4 Reconstructing and Development of Social Infrastructure

## i) Recovery from the disaster



Public works for restoration



**Completed 85%**

As of Jan 31, 2017

**Road**

At the disaster

Prompt recovery

Now

**Coastal Levee**

At the disaster

Safer

Now

Out of all the public works to restore the sites damaged by the disaster, 98% have started and **85%** have been completed.



# 4 Reconstructing and Development of Social Infrastructure

## ii) Efforts for Revitalization

### “新生ふくしま” 2020年に向けて

2017. 3. 11



誰もが安心して住み、訪れる“ふくしま” 世界モデルの技術と産業構造を持つ“ふくしま” みんなが誇りに思う、ふるさと“ふくしま”

**①ふくしま国際医療科学センター**  
H28.12 (全面使用開始)  
福島市

**②福島再生可能エネルギー研究所**  
H26.4 (開所開始)  
郡山市

**③会津大学復興支援センター (先端ICTラボ)**  
H27.10 (開所開始)  
会津若松市

**④ふくしま医療機器開発支援センター**  
H28.11 (開所開始)  
郡山市

**⑤浮体式洋上風力発電実証研究**  
H26- (第二期)  
福島県沖

**避難地域・再生可能エネルギー復興支援プロジェクト**  
H29年度 (完成開始予定)  
避難解除区域等

**福島新エネルギー構想**  
H28年度  
再生エネの導入拡大  
水素社会実現のモデル構築  
スマートコミュニティの創出

2020東京オリンピックの防災対策  
H28- (完成開始予定)  
福島市

地域密着型プロスポーツ  
H26- (完成開始予定)  
福島市

復興校舎フェリスラテ  
H27.5 (完成開始予定)  
福島市

相馬福島道路の整備  
H32年度  
相馬市

空港自動車道の全線開通  
H27.3 (完成開始予定)  
いわき市

海洋堤防等の復旧  
H31年度 (完了目標)  
いわき市

相馬酒造のLNG基地整備  
H30 (完成開始予定)  
相馬市

全国給食協会の開館  
H30年度 (開館開始予定)  
郡山市

新緑山・磐梯山ジオパーク  
H27.7 (開館開始予定)  
郡山市

福島県立医科大学 新校舎竣工  
H31.4 (完成開始予定)  
福島市

福島大学 農産学部(仮称)  
H31.4 (完成開始予定)  
福島市

常磐線の1期区間  
H31年度予定  
福島市

小高南村移住者学校  
H29.4 (開校予定)  
高野町

会津復興拠点(仮称)の整備  
H27.9 (開校開始予定)  
会津若松市

木質バイオマス発電  
H25- (稼働開始)  
会津若松市

CLT実証実験  
H26年度  
会津若松市

会津若松スマートシティ  
H25 (稼働開始)  
会津若松市

小水力発電  
H27- (稼働開始)  
会津若松市

復興公営住宅の整備  
H26.11 (完成開始)  
福島市

コネクティブパーク  
H26- (完成開始)  
白河市

白河小川町の復旧  
H30年度 (完了目標)  
白河市

ふくしま復興経済部の整備  
H30年度 (完了目標)  
福島市

最新石炭火力発電(600c)  
H32 (開工開始)  
いわき市

小名浜港の機能強化  
H32年度 (開工開始)  
いわき市

小名浜魚市場  
H27.3 (開工開始)  
いわき市

復興工場跡地再開発  
H31.4 (開工開始)  
いわき市

ふたば手形場跡再開発  
H31.4 (開工開始)  
いわき市

**⑦浜地域農業再生研究センター**  
H28.3 (開所)  
相馬市

**⑧水産種苗研究・生産施設**  
H30年度 (開所開始)  
相馬市

**⑨大熊分析・研究センター (放射線物質分析・研究施設)**  
H29 (一部開所開始予定)  
大熊町(第一発電所周辺)

**⑩岩倉遠隔技術開発センター (モックアップセンター)**  
H28.4 (全面使用開始)  
浪江町

**⑪廣野国際共同研究センター「国際共同研究棟」**  
H29.4 (開所開始)  
富岡町

**⑫ロボットテストフィールド**  
H25- (1期・2期完成)  
南相馬市・浪江町

**⑬国際宇宙官共同利用施設ロボット**  
H25- (H26-設計開始)  
南相馬市

**⑭アーカイブ拠点施設**  
H28- (構想中)  
中野地区復興産業拠点整備子地区

**目指す姿**  
国際的先進地との連携  
再生エネ導入推進  
最先端医療 県民の健康増進  
関連産業の集積  
雇用の創出  
ドインNFWW州やデンマーク等との連携

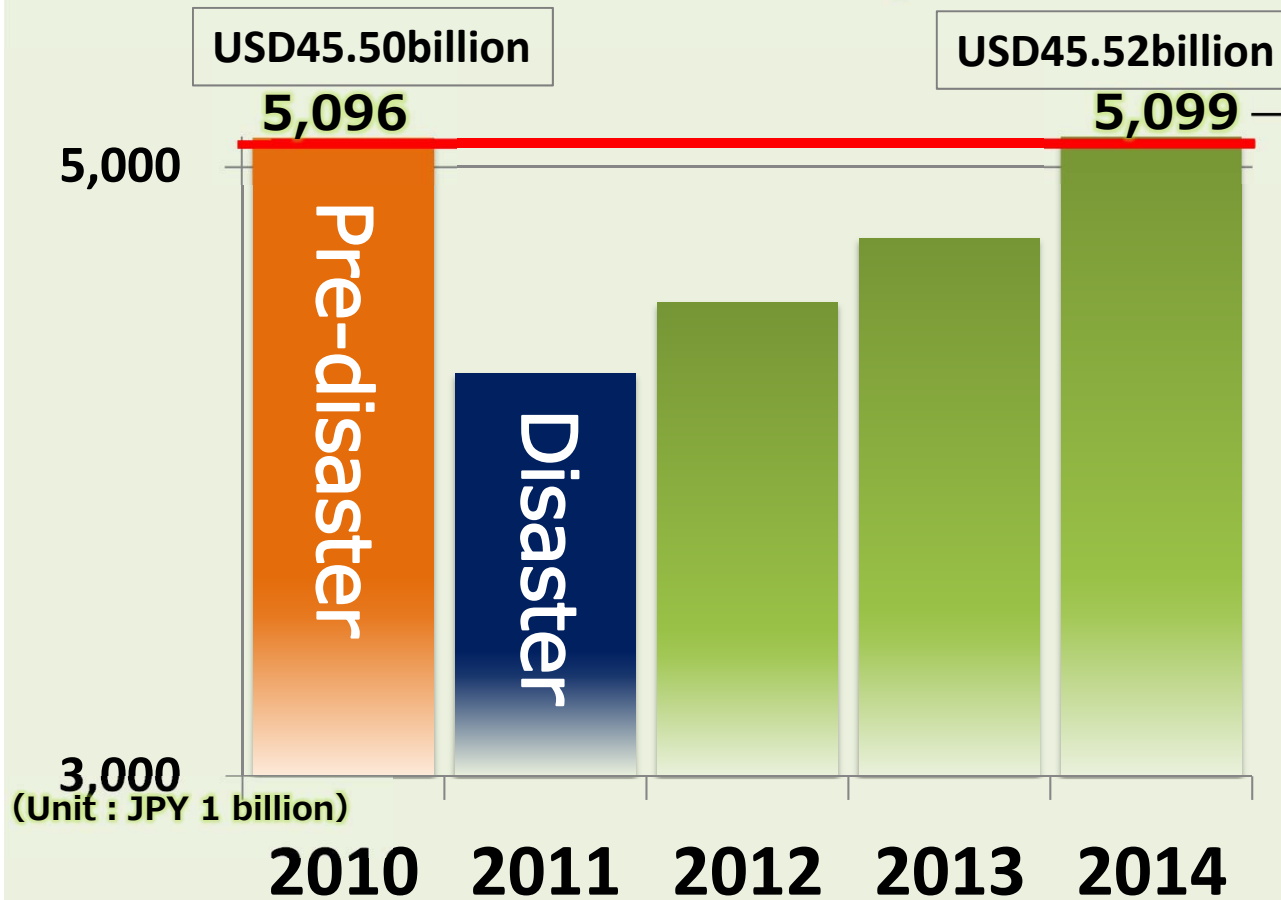
**⑥環境創造センター(三春・南相馬)**  
H28.7 (全面使用開始)  
H27.11 (開所開始)  
三春町

**目指す姿**  
環境回復・創造  
調査・研究  
情報発信  
環境教育・交流  
IAEAZの連携

**目指す姿**  
廃炉の加速化  
関連産業の集積  
雇用の創出

## 5 Recovering the Regional Economy

### Amount of manufacture shipments of the prefecture



**More than 100%**  
recovery compared to  
pre-disaster levels





## 6 Unchanged Beautiful Landscape

### i) Scenery in Fukushima

春  
Spring



夏  
Summer



秋  
Autumn



冬  
Winter



DIAMOND ROUTE JAPAN

Search